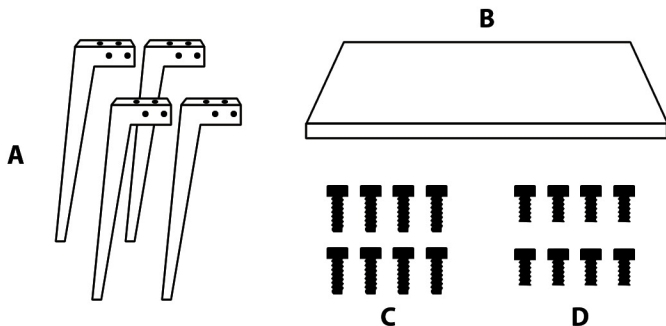
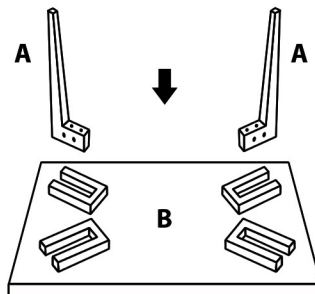


MESA DE COMEDOR CRIS

**A:** 4 patas**C:** 8 tornillos largos**B:** Tapa**D:** 8 tornillos cortos

PASO 1:

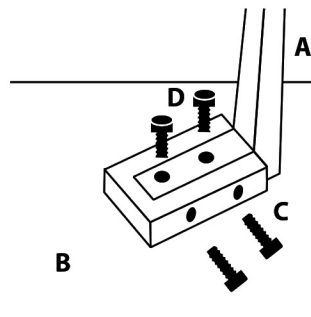
Saque el contenido de la caja y organice las diferentes piezas para facilitar el ensamblaje.



PASO 2:

Coloque la tapa (B) por la cara donde se visualizan unos recuadros.

Proceda a calzar las patas (A) dentro de los recuadros. El lado largo de la pata debe quedar apuntando hacia la esquina exterior de la mesa.



PASO 3:

Los tornillos largos (C) sujetan las patas con los recuadros. Los tornillos cortos (D) son para asegurar las patas con la tapa (B).

Atornille las piezas hasta que queden bien aseguradas.

! No se incluyen herramientas

Para voltear la mesa se necesitan dos (2) personas, levantándola por la tapa sin doblar las patas.

! Se recomienda alzar la mesa en lugar de arrastrarla cuando desee moverla de lugar

