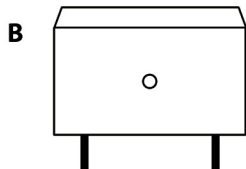
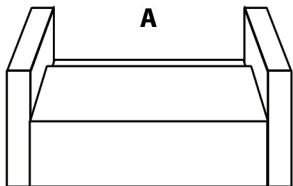
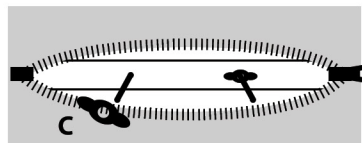
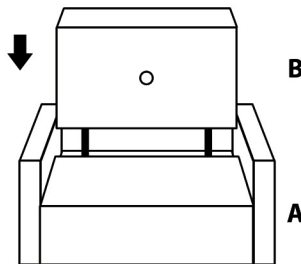


## POLTRONA SERRANO

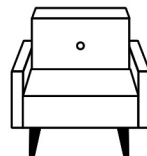
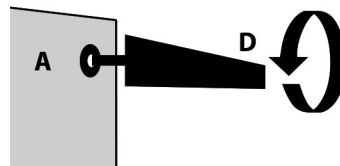
**A:** Base**C:** 2 Tuercas Mariposa**B:** Espaldar**D:** 4 Patas

### PASO 1:

Organice las diferentes piezas para facilitar el ensamblaje.



(lado inferior de la base de la poltrona)



### PASO 2:


Inserte el espaldar (B) en los orificios ubicados al exterior de la base (A). Asegúrese de colocar el lado capitoneado viendo hacia el asiento.

Dele vuelta a la poltrona y en la parte inferior encontrará una cremallera. Abrala para asegurar los tornillos del espaldar (B) utilizando las tuercas mariposa (C) y luego vuelva a cerrarla.

### PASO 3:

Enrosque las patas (D) en los orificios ubicados en las cuatro esquinas.

 No requiere herramientas

 Se recomienda alzar la poltrona en lugar de arrastrarla cuando desee moverla de lugar.